



Cycle 1  
GS

Cycle 2  
CP - CE1

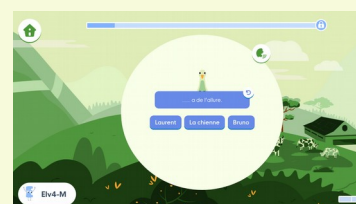
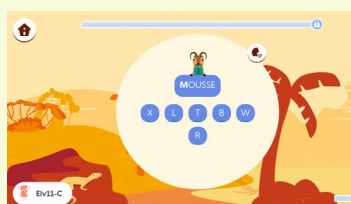
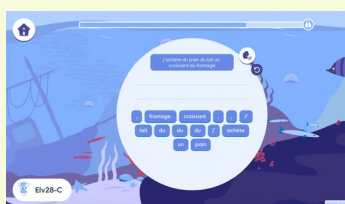
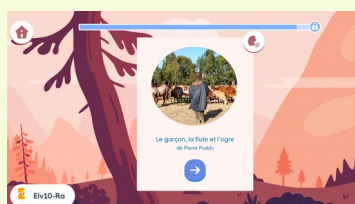
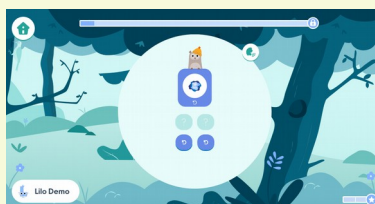


« Lalilo » est une application permettant aux élèves de s'entraîner et de consolider leurs apprentissages en lecture. Elle est accessible en ligne.



### Du côté de l'élève

- Progresser à son rythme avec des exercices adaptés à son niveau.
- Travailler de manière ludique les différentes composantes de la lecture.
- Avoir un retour immédiat sur ses réussites et ses erreurs.
- Développer son autonomie en utilisant les aides si besoin.



### Du côté de l'enseignant

- Différencier son enseignement, en complément d'une méthode de lecture traditionnelle.
- Suivre les progrès de chacun via un tableau de bord.
- Avoir la possibilité de cibler et d'attribuer des exercices.

ÉLÈVE	Étude du code		Compréhension		Mots-outils / Fluence		Étude de la langue	
	Consonnes non tenues	Graphies complexes						
Elv26-M								
Elv27-E								
Elv28-C								
Elv2-N								
Elv3-I								
Elv4-M								
Elv5-G								
Elv6-C								
Elv7-F								



En savoir plus



ou sur [Prim à bord](#)

Coup d'oeil : [Progression et Exercices](#)

Une application qui adapte les exercices au niveau de lecture de chaque élève.

